

2001年中堅・中小企業IT/コンピュータ導入実態調査

- 進む中堅・中小企業のIT化・次のステップの鍵は何か、真剣に取り組むユーザ、新ITへの意識高まる -

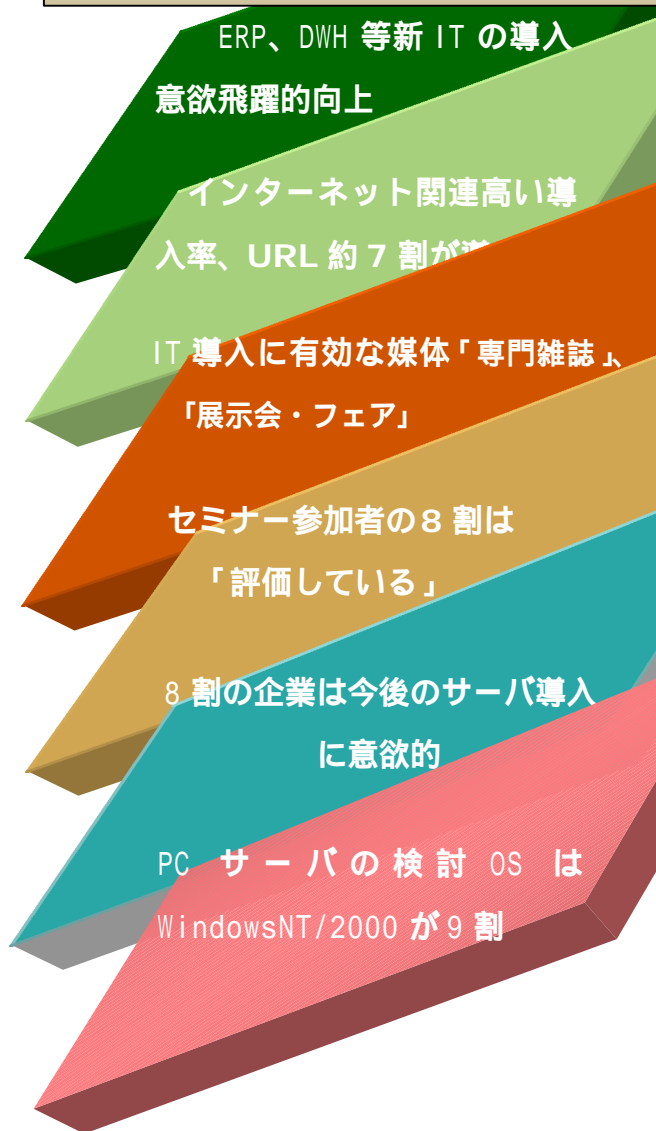
発刊:2001年5月25日 体裁:A4版430頁 価格:120,000円(消費税別途)

調査対象：全国6300社の年商5億円以上500億円未満の民間企業

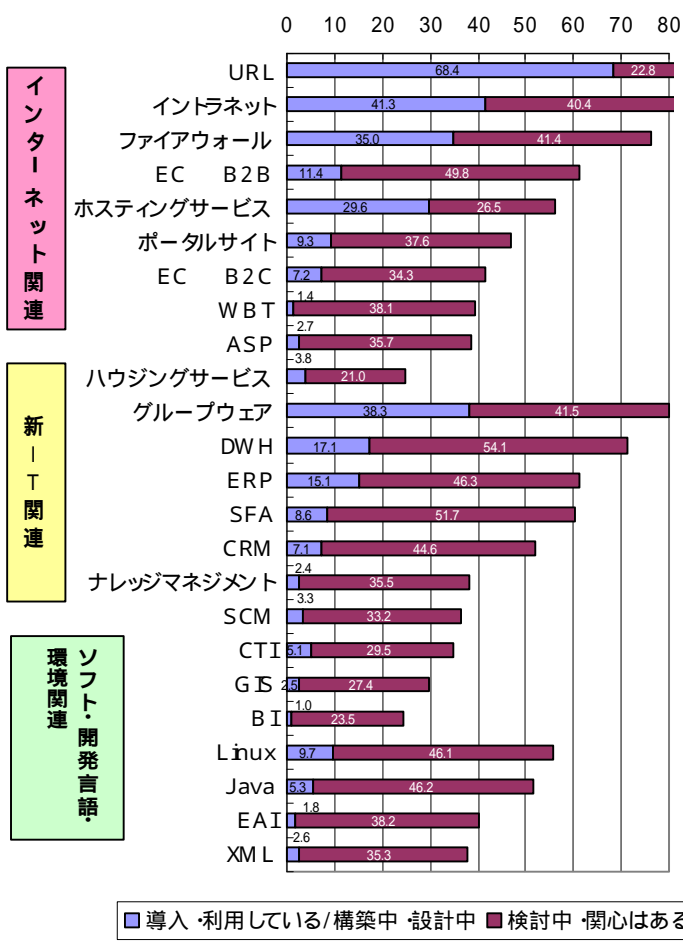
調査分析期間：2000年12月～2001年4月 調査方法：郵送アンケート 有効回収票：647社

調査結果のポイント

今回で3回目を迎えた中堅・中小企業IT導入調査。2000年末に実施した調査結果は、99年のそれとは大きな変化を見せた。新ITに対する明確な導入意識の高まりだ。インターネット・イントラネット、URLは導入率を高め、そしてCRM関連のソリューションの導入意向は飛躍的に向上している。導入している割合はまだ低い、中小・中堅企業が「関心を示し、検討段階」に入りつつあることを示している。ようやく「企業戦略的なIT活用」のスタートラインに立ったといえよう。メーカーやシステムプロバイダによる地道な啓蒙、営業活動が中堅・中小企業に対し、新ITへの入り口に向かわせることが出来た。しかし、課題も多い。システムプロバイダは、企業の経営陣、トップを未だにITの主体として推進役に押し上げることが出来ていない。結局、ITが「企業経営と情報システム」のブリッジとなるのは、売り手が、ユーザのトップにきちんとリーチすることなしには、本格的な普及は望めないからだ。中堅・中小企業を次のステップに進ませるために何が必要なのかを、このデータから読み取って欲しい。

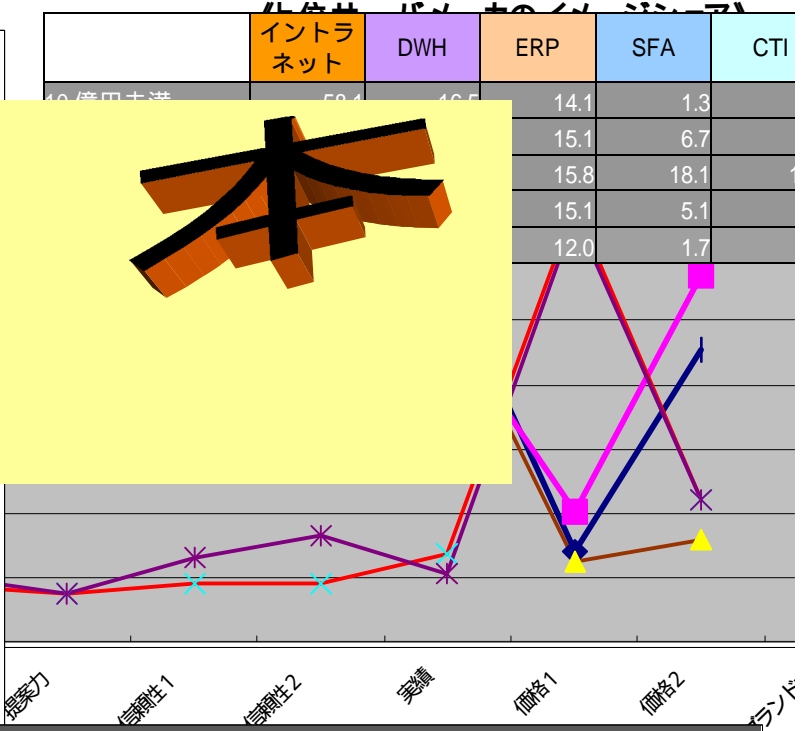
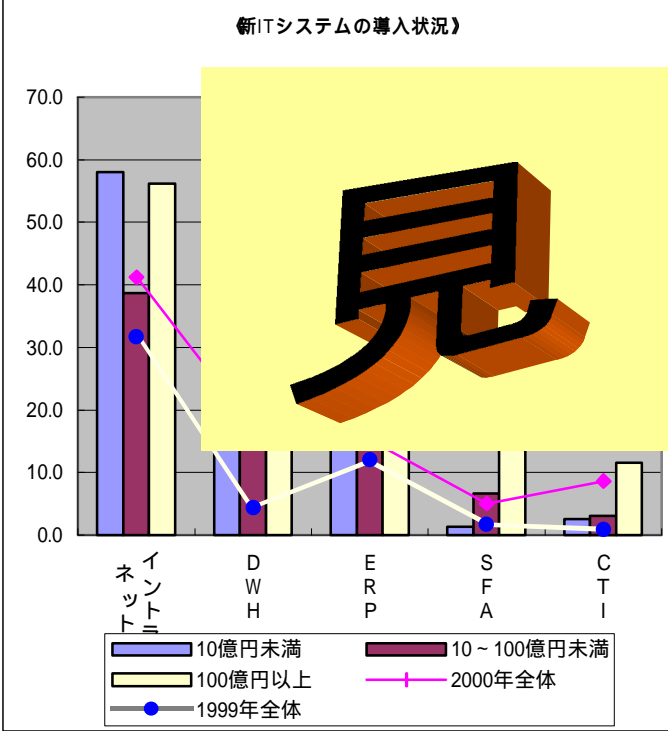
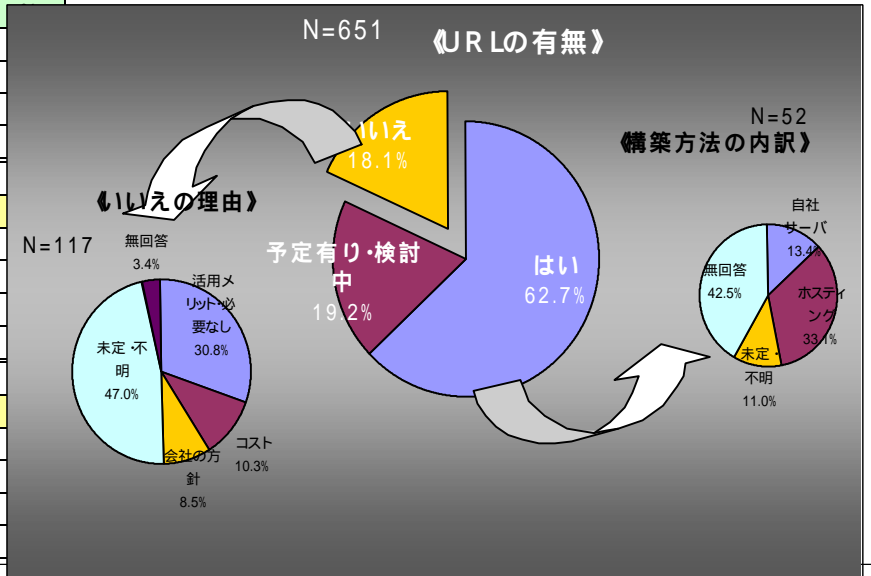


最新IT・経営関連キーワード



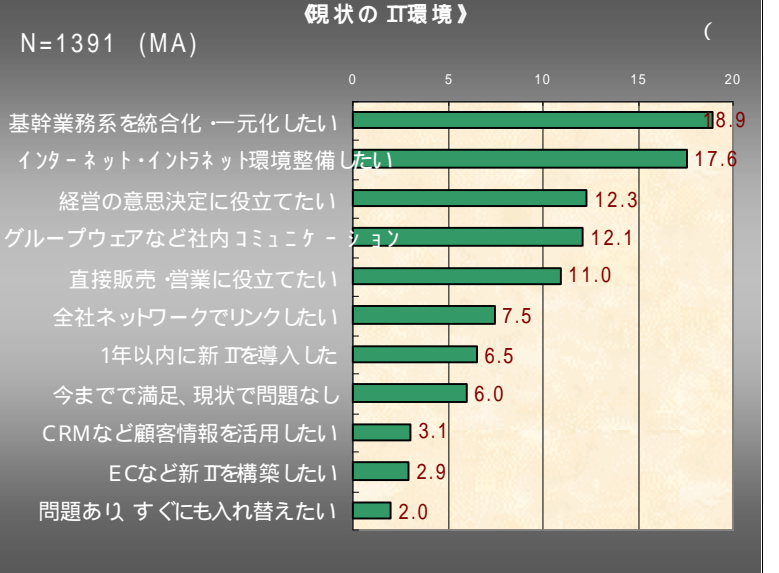
2001 年中堅・中小企業コンピュータ導入実態調査

| | |
|--------------------------|-----|
| C - 2-1-1 URLの有無 | 回答数 |
| はい | 395 |
| 予定有り・検討中 | 122 |
| いいえ | 112 |
| 無回答 | 0 |
| 合計 | 629 |
| 「はい・検討」の構築方法の内訳 (529 票中) | 回答数 |
| 自社サーバ | 71 |
| ホスティング | 175 |
| 未定・不明 | 58 |
| 無回答 | 225 |
| 合計 | 529 |
| 「いいえ」の理由 (117 票中) | 回答数 |
| 活用メリット・必要なし | 36 |
| コスト | 12 |
| 会社の方針 | 10 |
| 未定・不明 | 55 |
| 無回答 | 4 |
| 合計 | 117 |



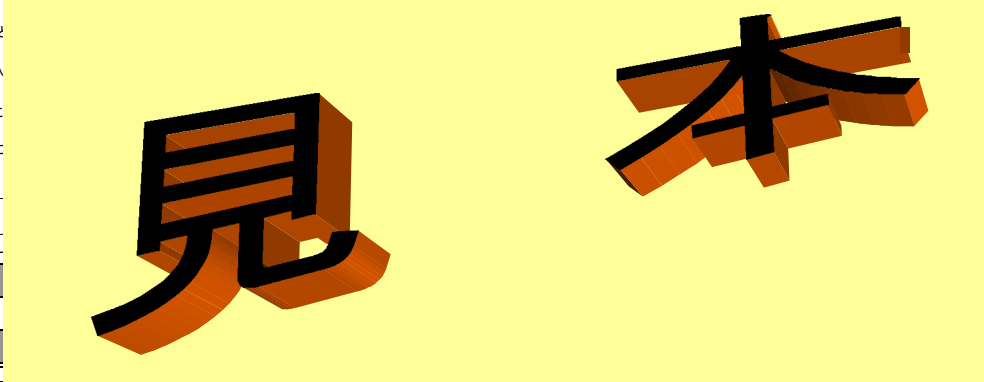
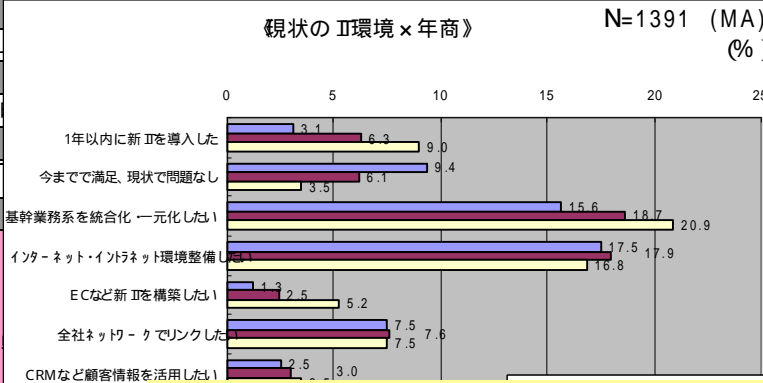
見本

| | | |
|------------------------|------|-------|
| C - 3-1 現状のIT環境 | 回答数 | % |
| 基幹業務系を統合化・一元化したい | 263 | 18.9 |
| インターネット・イントラネット環境整備したい | 245 | 17.6 |
| 経営の意思決定に役立てたい | 171 | 12.3 |
| グループウェアなど社内コミュニケーション | 169 | 12.1 |
| 直接販売・営業に役立てたい | 153 | 11.0 |
| 全社ネットワークでリンクしたい | 104 | 7.5 |
| 1年以内に新ITを導入した | 91 | 6.5 |
| 今ままで満足、現状で問題なし | 83 | 6.0 |
| CRMなど顧客情報を活用したい | 43 | 3.1 |
| ECなど新ITを構築したい | 41 | 2.9 |
| 問題あり、すぐにも入れ替えたい | 28 | 2.0 |
| 合計 | 1391 | 100.0 |



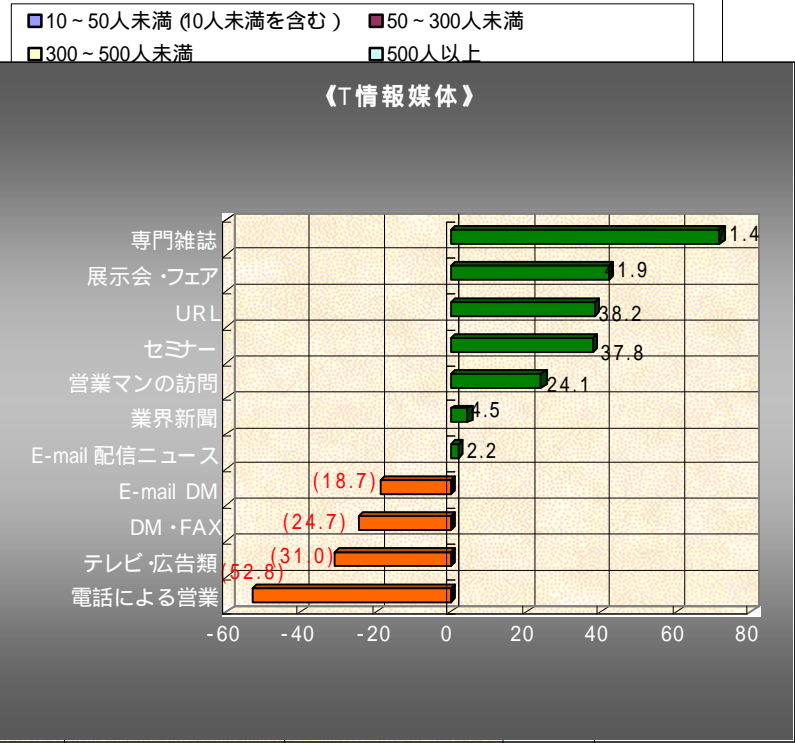
2001 年中堅・中小企業コンピュータ導入実態調査

| (2) 年商 | 1年以内に新ITを導入した | 今までで満足、現状で問題なし | 基幹業務系を統合・一元化したい | インターネット・イントラネット環境整備したい | ECなど新ITを構築したい | 全社ネットワークでリンクしたい | CRMなど顧客情報を活用したい | グループウェアなど社内コミュニケーションに活用したい | 問題あり、すぐにも入れ替えたい | 経営の意思決定に役立てたい | 直接販売・営業に役立てたい | 合計 |
|------------|---------------|----------------|-----------------|------------------------|---------------|-----------------|-----------------|----------------------------|-----------------|---------------|---------------|-------|
| 10億円未満 | 5 | 15 | 25 | 28 | 2 | 12 | 4 | 24 | 3 | 19 | 23 | 160 |
| 構成比(%) | 3.1 | 9.4 | 15.6 | 17.5 | 1.3 | 7.5 | 2.5 | 15.0 | 1.9 | 11.9 | 14.4 | 100.0 |
| 10~100億円未満 | 53 | 52 | 158 | 152 | 21 | 64 | 25 | 104 | 16 | 103 | 99 | 847 |
| 構成比(%) | 3.0 | 3.0 | 9.3 | 8.5 | 1.2 | 3.7 | 1.5 | 6.1 | 0.9 | 6.1 | 5.8 | 100.0 |
| 100億円以上 | 12 | 37 | 7 | 44 | 28 | 28 | 7 | 44 | 28 | 28 | 28 | 345 |
| 構成比(%) | 3.5 | 10.7 | 2.0 | 12.8 | 8.1 | 8.1 | 2.0 | 12.8 | 8.1 | 8.1 | 8.1 | 100.0 |
| 無回答・不明 | 2 | 4 | 2 | 5 | 3 | 3 | 2 | 5 | 3 | 3 | 3 | 39 |
| 構成比(%) | 5.1 | 10.3 | 5.1 | 12.8 | 7.7 | 7.7 | 5.1 | 12.8 | 7.7 | 7.7 | 7.7 | 100.0 |
| 合計 | 43 | 169 | 28 | 171 | 153 | 1391 | 1391 | 1391 | 1391 | 1391 | 1391 | 1391 |
| 構成比(%) | 3.1 | 12.1 | 2.0 | 12.3 | 11.0 | 100.0 | 100.0 | 100.0 | 100.0 | 100.0 | 100.0 | 100.0 |



| (3) 従業員 | 10~50人未満 | 50~300人未満 | 300~500人未満 | 500人以上 | 合計 |
|------------|----------|-----------|------------|--------|-------|
| 10~50人未満 | 91 | 63 | 203 | 25 | 382 |
| 構成比(%) | 6.5 | 6.0 | 18.9 | 1.9 | 100.0 |
| 50~300人未満 | 314 | 41 | 249 | 41 | 645 |
| 構成比(%) | 45.7 | 5.9 | 35.5 | 5.9 | 100.0 |
| 300~500人未満 | 286 | 37 | 246 | 37 | 606 |
| 構成比(%) | 40.4 | 5.2 | 34.8 | 5.2 | 100.0 |
| 500人以上 | 293 | 47 | 246 | 157 | 743 |
| 構成比(%) | 40.8 | 6.5 | 34.1 | 21.6 | 100.0 |
| 無回答・不明 | 2 | 4 | 2 | 5 | 13 |
| 構成比(%) | 5.1 | 10.3 | 5.1 | 12.8 | 100.0 |
| 合計 | 91 | 63 | 203 | 25 | 382 |
| 構成比(%) | 6.5 | 6.0 | 18.9 | 1.9 | 100.0 |

| C-4 IT情報媒体 | 参考になる | ならない | 合計評価 |
|---------------|-------|------|------|
| 専門雑誌 | 482 | -17 | 465 |
| 展示会・フェア | 314 | -41 | 273 |
| URL | 286 | -37 | 249 |
| セミナー | 293 | -47 | 246 |
| 営業マンの訪問 | 246 | -89 | 157 |
| 業界新聞 | 121 | -92 | 29 |
| E-mail 配信ニュース | 123 | -109 | 14 |
| E-mail DM | 45 | -167 | 122 |
| DM・FAX | 69 | -230 | 161 |
| テレビ・広告類 | 67 | -269 | 202 |
| 電話による営業 | 11 | -355 | 344 |



| Webサーバ (URL) | 電子メール | ECサイト(B2C) | ECサイト(B2B) | データベースサーバ | バックオフィス系 (部門・セクション) | バックオフィス系 (店舗・営業所) | フロントオフィス系 (部門・セクション) |
|--------------|-------|------------|------------|-----------|---------------------|-------------------|----------------------|
| 0.3 | 0.2 | 0.3 | 0.2 | 1.7 | 2.0 | 1.7 | 2.0 |