

2008年中堅・中小企業の人事管理アプリケーション 利用シェアと評価調査報告

ノークリサーチ（本社〒120-0034 東京都足立区千住1-4-1東京芸術センター1705：代表：伊嶋謙二 TEL：03-5244-6691 URL：http://www.norkresearch.co.jp）は2008年の国内中堅・中小企業の人事管理アプリケーション導入状況に関する実態調査を実施し、その分析結果を発表した。なお、本リリースは「2008年版中堅・中小企業のITアプリケーション利用実態と評価レポート」の人事管理アプリケーション部分のみを抽出して速報としている。

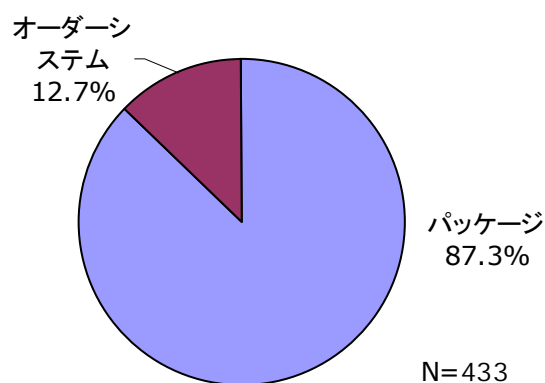
<「人事奉行」が首位、中小企業クラスでは圧倒的>

- －汎用性高く、企業規模に比例して導入率が高くなる 人事管理パッケージ
- －中小企業クラスに強さを見せる「人事奉行」、中堅企業クラスは混戦状態
- －OBCの「人事奉行」が満足度評価、利用予定シェアでもトップを獲得

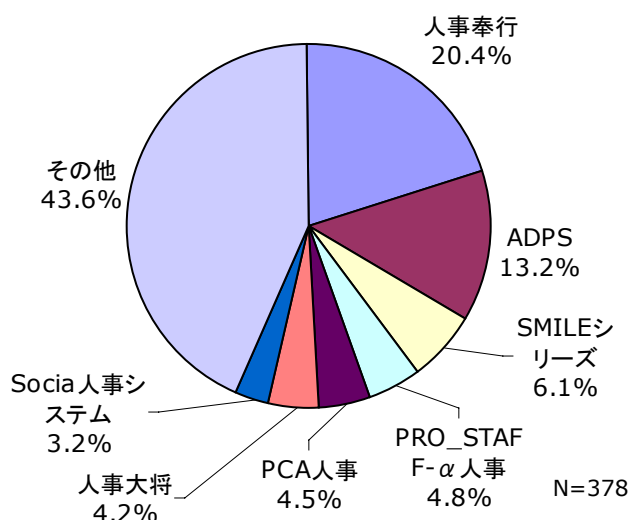
－汎用性高く、企業規模に比例して導入率が高くなる 人事管理パッケージ

人事管理アプリケーションのパッケージ化率は高く87.3%となっている。人事管理は業種などによらず、企業規模、従業員数に比例して必要性が高くなるため、パッケージ化率が高い特徴を持つ。利用パッケージシェアを見るとOBCの「人事奉行」が20.4%と最も高く、次いでカシオ計算機の「ADPS」が13.2%、OSKの「SMILEシリーズ」が6.1%、アイテックスの「PRO_STAFF-α人事」が4.8%、ピー・シー・エーの「PCA人事」が4.5%と続く。2007年の結果と比較すると2007年5位だった「SMILEシリーズ」が3位、2007年3位であった「PCA人事」は5位に落ちており、3位以下は横並びの状態と言える。

人事管理パッケージ化率

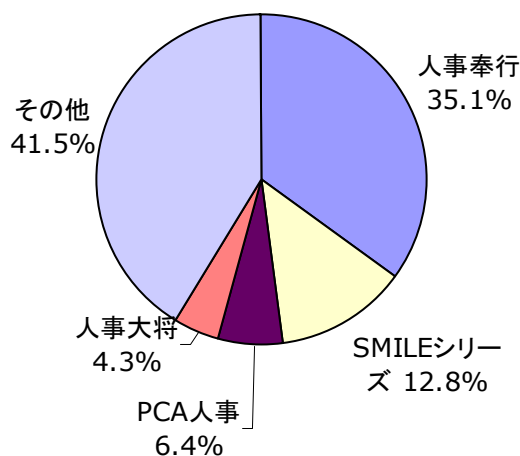


人事管理パッケージシェア



—中小企業クラスに強さを見せる「人事奉行」、中堅企業クラスは混戦状態

人事管理パッケージシェア(年商50億円未満)

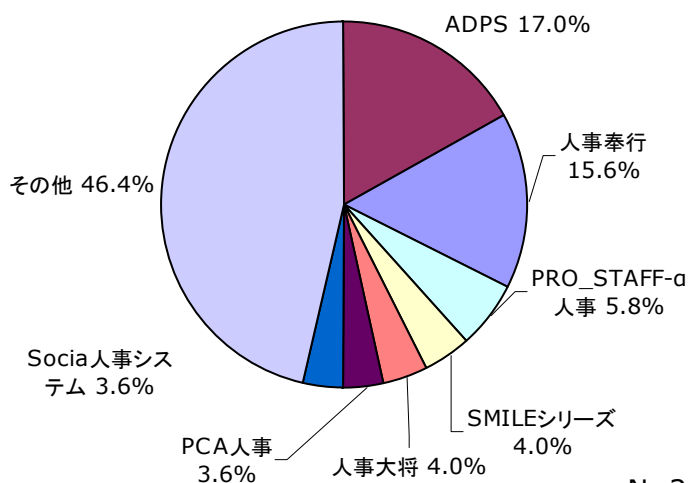


N=94

年商50億円未満の中小企業クラスでは、「人事奉行」が35.1%と非常に高いシェアを獲得している。次いで「SMILEシリーズ」が12.8%、「PCA人事」が6.4%、ミロク情報サービスの「人事大将」が4.3%となっており、「人事奉行」の強さが伺える。

ただし人事管理は企業規模、従業員数に比例して必要性が高まるため、年商50億円未満での導入率が低いことが考えられる。そのため回答数94件と少なかった。

人事管理パッケージシェア(年商50億円以上)

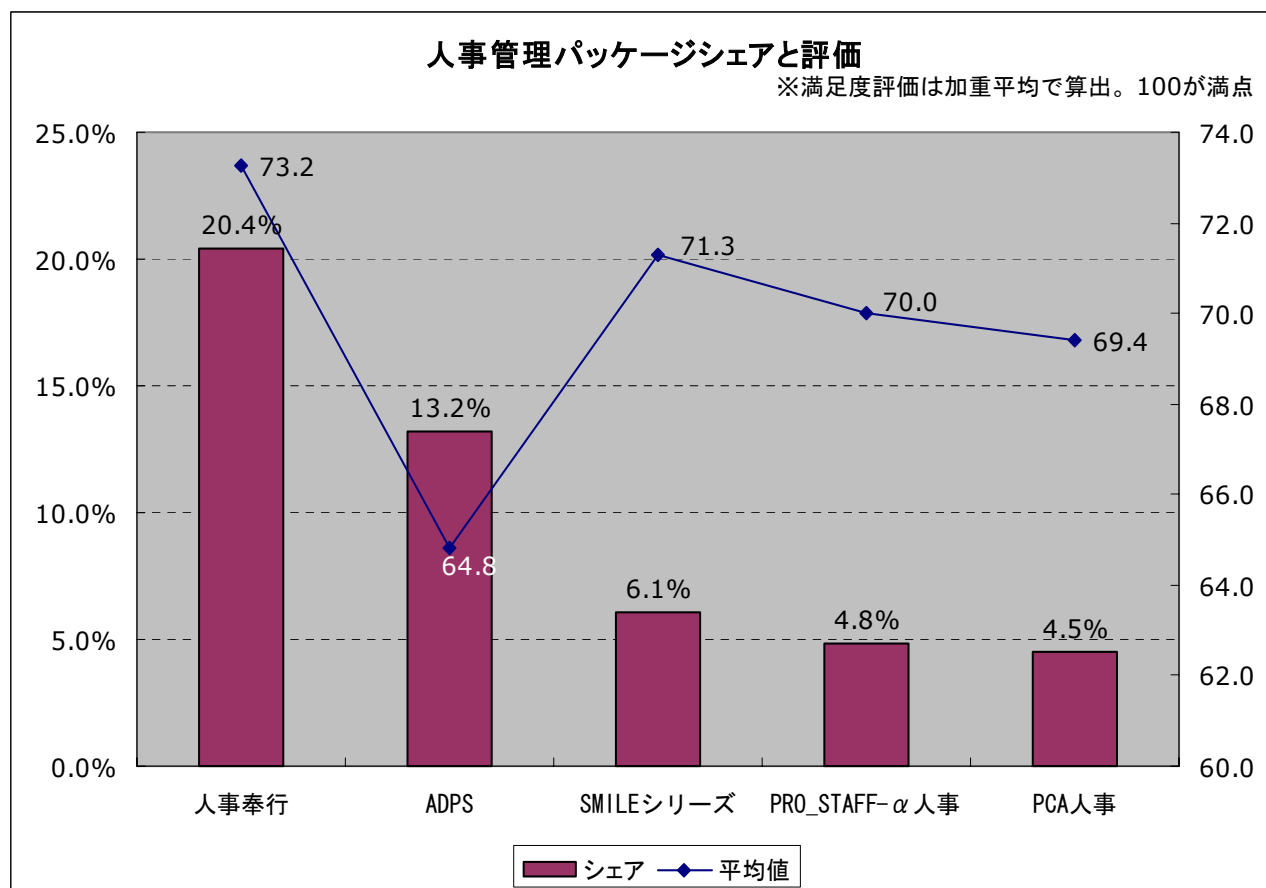


N=276

年商50億円以上の中堅企業クラスでは、「ADPS」が17.0%と「人事奉行」の15.6%を僅かながら上回りトップとなっている。「ADPS」は特に中堅企業でも年商帯の大きいクラスに多く導入されている。一方で「人事奉行」は中小企業クラスのような圧倒的な強さはないが、中堅企業クラスにおいても高いシェアを獲得している。3位以下は「PRO_STAFF-α人事」が5.8%、「SMILEシリーズ」と「人事大将」が4.0%と続いており、中堅企業クラスにおいては、圧倒的に強い製品はなく、混戦状態になっている。

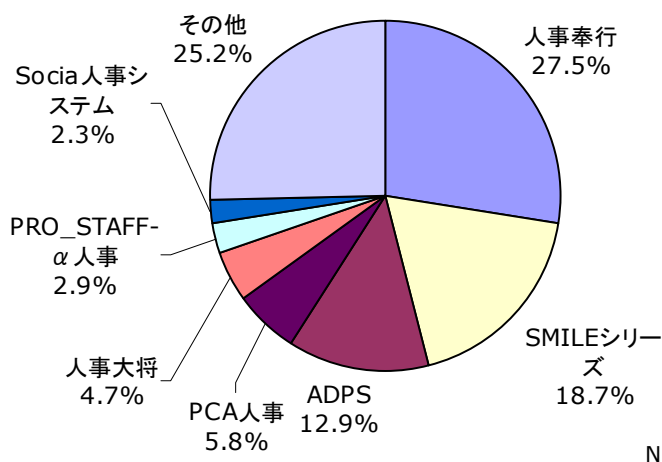
人事管理は、ERPでも財務会計に次いで導入が進んでいるモジュールである。一方で昨今では人事管理業務のアウトソーシングサービスも盛んになっており、今後はパッケージだけでなく、サービスや利用形態も交えた視点で見ていく必要がある。

ーOBCの「人事奉行」が満足度評価、利用予定シェアでもトップを獲得



パッケージ満足度評価は全体的に高い評価を得ている。満足度評価トップは「人事奉行」で73.2、次いで「SMILEシリーズ」が71.3、「PRO_STAFF-α人事」が70.0、「PCA人事」が69.4で、「ADPS」が64.8となっている。

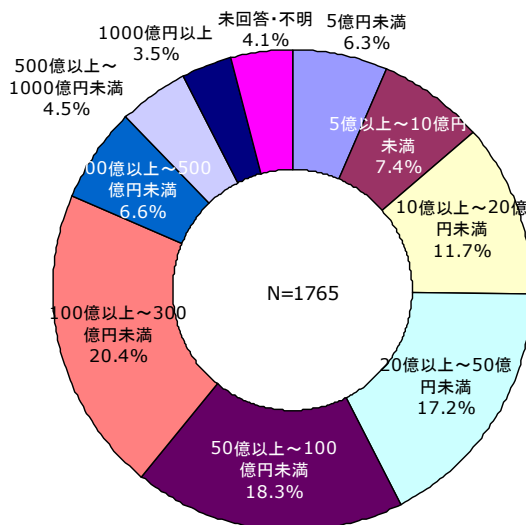
人事管理パッケージ利用予定シェア



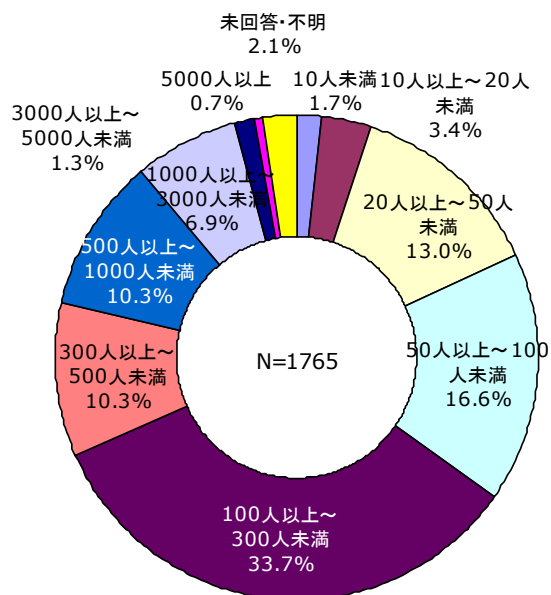
利用シェア、満足度評価に加え、利用予定シェアにおいても27.5%と「人事奉行」が1位で、OBCの強さが目立った。2位は「SMILEシリーズ」で18.7%、3位に「ADPS」が12.9%と続く。2位の「SMILEシリーズ」は利用シェアと比べて高いシェアを獲得しており、今後利用シェアを伸ばしていく可能性が高い。「ADPS」は満足度評価も相対的に若干低く、利用予定シェアでは3位に後退している。

一 回答者属性一

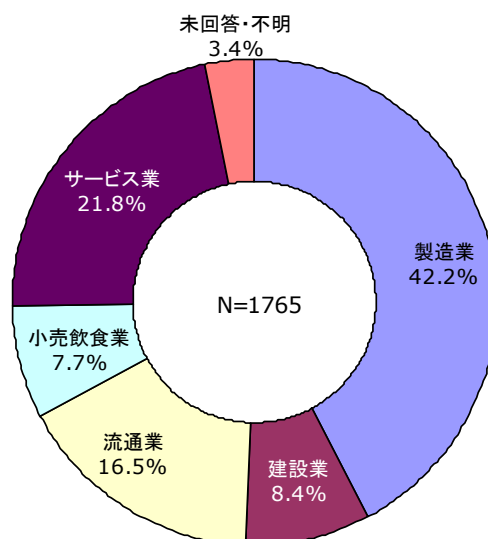
売上高



従業員数



業種



対象企業 年商5億円から500億円を目安とした民間企業
 対象地域 全国
 対象の選定 弊社所有の企業データベースから抽出する
 サンプル数 中堅・中小企業約7,000社対象（有効回収票1,765件）
 調査期間 2008年6月～9月

当調査データに関するお問い合わせ

NORKRESEARCH

株式会社 ノークリサーチ 担当：青木 健太郎
 東京都足立区千住1-4-1東京芸術センター1705
 TEL 03-5244-6691 FAX 03-5244-6692
 inform@norkresearch.co.jp
 www.norkresearch.co.jp