

2008年中堅・中小企業の財務管理アプリケーション 利用シェアと評価調査報告

ノークリサーチ（本社〒120-0034 東京都足立区千住1-4-1東京芸術センター1705：代表：伊嶋謙二 TEL：03-5244-6691 URL：http://www.norkresearch.co.jp）は2008年の国内中堅・中小企業の財務管理アプリケーション導入状況に関する実態調査を実施し、その分析結果を発表した。なお、本リリースは「2008年版中堅・中小企業のITアプリケーション利用実態と評価レポート」の財務管理システム部分のみを抽出して速報としている。

＜「勘定奉行」が圧倒的なシェア、2位以下は混戦状態＞

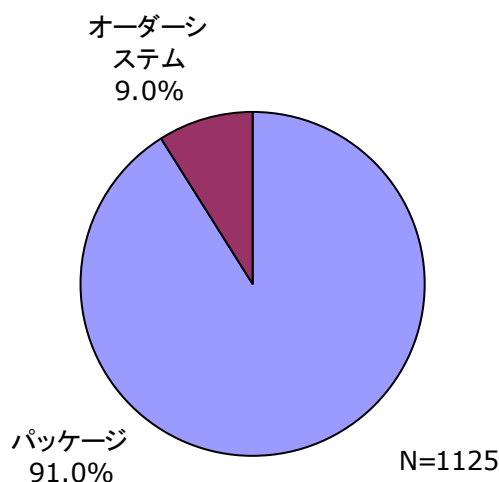
- －財務管理は9割とグループウェアに次ぐ高いパッケージ化率
- －年商規模50億円未満では上位3製品でシェア6割を占める
- －「弥生会計」が満足度評価トップ、財務管理アプリの満足度評価は総じて高い
- －「勘定奉行」が利用予定シェアもトップ、「SMILEシリーズ」が3位に食い込む

一「勘定奉行」が圧倒的なシェア、2位以下は混戦状態

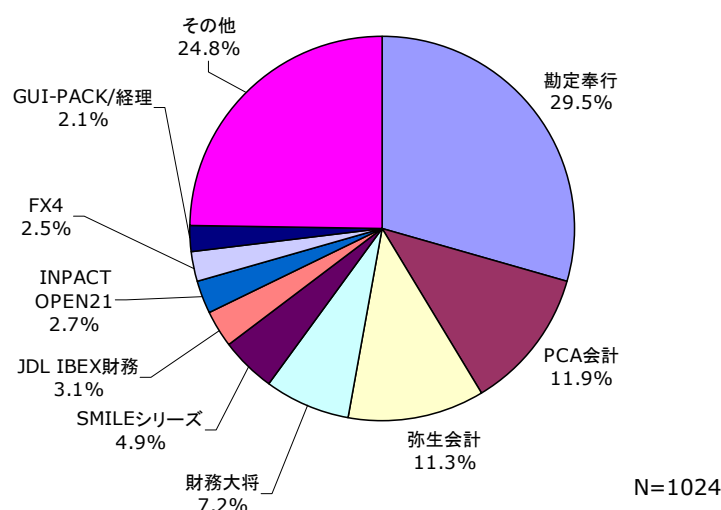
財務管理はオフコン時代の初期より導入が進んだアプリケーションであるため、導入率も高く、機能的な面でも「枯れて」きており、パッケージ化率が9割と他のアプリケーションと比べて高い割合を示している。

利用パッケージシェアを見ると2007年と同様に、OBCの「勘定奉行」がシェア29.5%と圧倒的なシェアを堅持している。2位以下では混戦状態が続いている。2位はピー・シー・エーの「PCA会計」11.9%、3位は弥生の「弥生会計」11.3%、以下ミロク情報サービスの「財務大将」が7.2%、OSKの「SMILEシリーズ」が4.9%と2位以下の製品のシェア変動要素は高い。

財務管理パッケージ化率

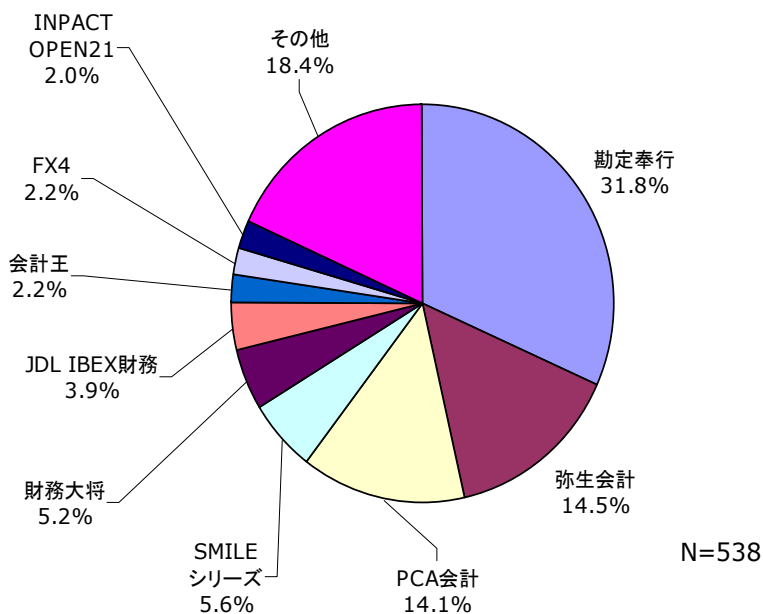


財務管理パッケージシェア



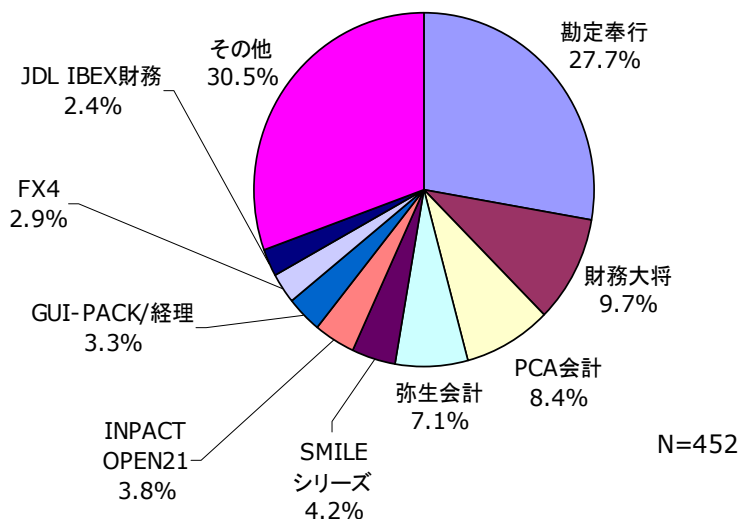
一年商規模50億円未満では上位3製品でシェア6割を占める

財務管理パッケージシェア(年商50億円未満)



年商規模別に利用パッケージシェアを見ると、年商50億円未満では、上位3製品「勘定奉行」「弥生会計」「PCA会計」でおおよそ6割を占めている。特に50億円未満のクラスでの「勘定奉行」の強さが目立つ。ただし「弥生会計」と「PCA会計」のシェアはこのクラスでは高めだ。

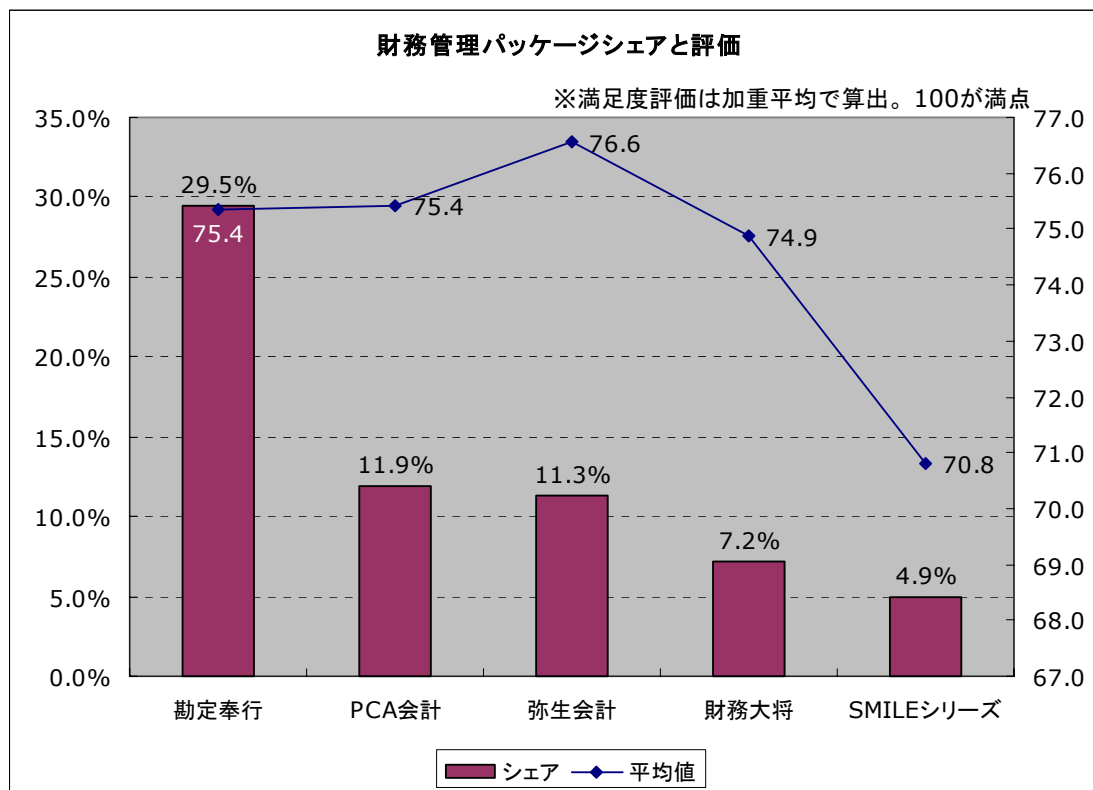
財務管理パッケージシェア(年商50億円以上)



年商50億円以上の中堅企業クラスでは、「勘定奉行」は年商50億円未満と比べて若干落ちるものの、高いシェアを堅持している。2位には「財務大将」が9.7%と「PCA会計」8.4%、「弥生会計」7.1%を押さえる結果となった。

この結果は2007年と比べてもほとんど変化がなく、「勘定奉行」が年商規模に関わらず他を圧倒して強い。中小企業クラスでは、かろうじて「PCA会計」と「弥生会計」が多少シェアを高めている。一方、経済産業省が進めている財務会計を中心とするSaaSの中小企業への浸透が、どの程度財務会計パッケージに影響を与えるかであるが、当面はパッケージシェアに大きな変化はなさそうだ。

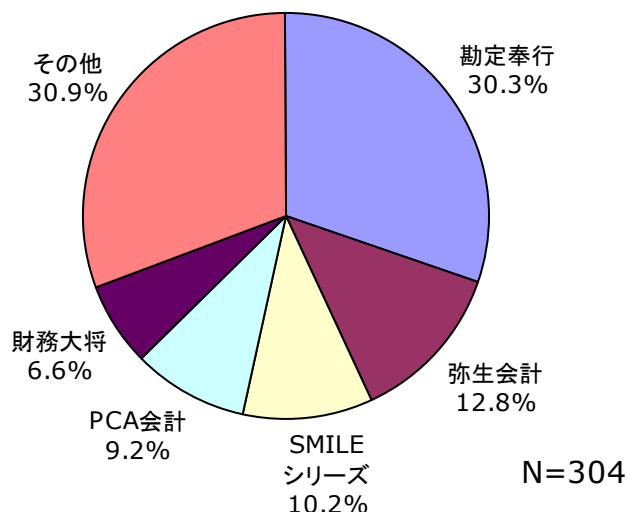
－「弥生会計」が満足度評価トップ、財務管理アプリの満足度は総じて高い



パッケージ満足度評価のトップは「弥生会計」で76.6、「勘定奉行」と「PCA会計」が75.4と僅差で続く。シェア上位5社ではいずれも70以上の評価を得ており、財務管理パッケージの「枯れ具合」の状況を表わしている。そのためパッケージの価格や利用される規模の違いはあるものの、他のITアプリケーションに比べて満足度は高い。

－「勘定奉行」は予定シェアもトップ、「SMILEシリーズ」が3位に食い込む

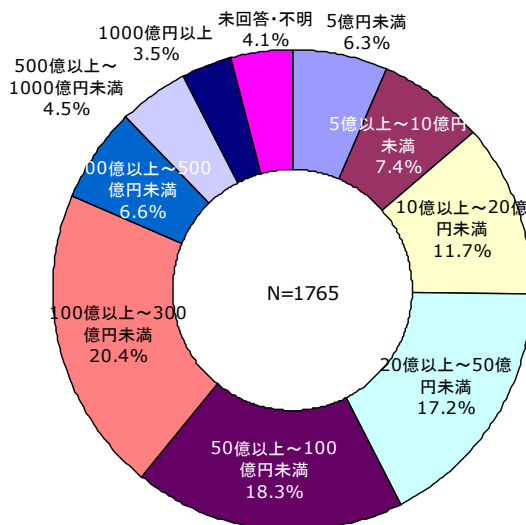
財務管理パッケージ利用予定シェア



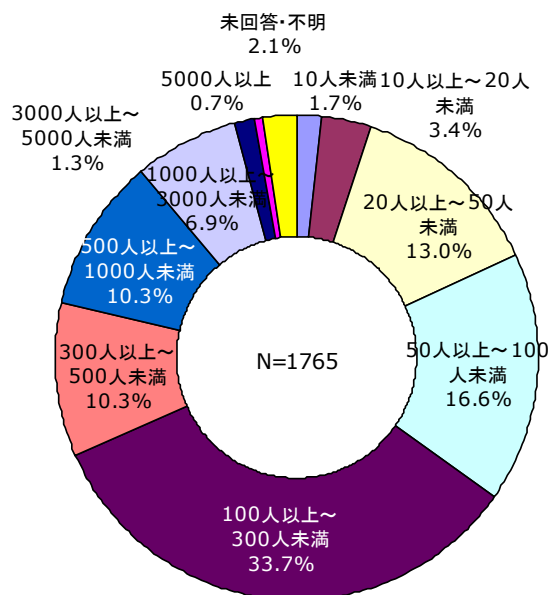
パッケージ利用予定シェアでも「勘定奉行」が強みを発揮しており、利用予定も他製品に大きな差をつけて「今後の予定シェアでもトップ」となっている。2位以下の「PCA会計」、「弥生会計」、「SMILEシリーズ」、「財務大将」については利用予定や利用シェアが年毎に入れ替わっている。今後も首位の「勘定奉行」が不動のまま、2位以降のシェアが入れ替わる展開が続くと予想される。

一 回答者属性一

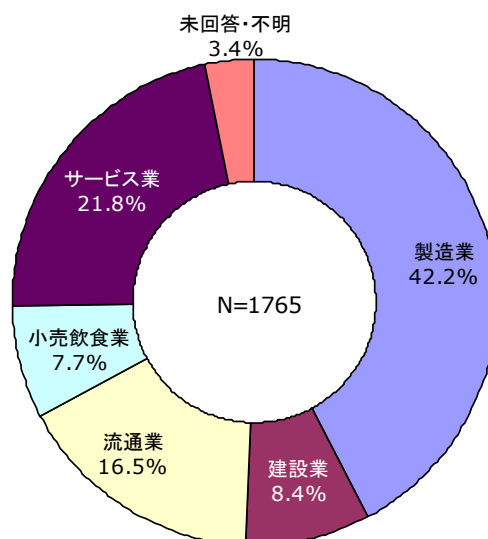
売上高



従業員数



業種



対象企業 年商5億円から500億円を目安とした民間企業
 対象地域 全国
 対象の選定 弊社所有の企業データベースから抽出する
 サンプル数 中堅・中小企業約7,000社対象（有効回収票1,765件）
 調査期間 2008年6月～9月

当調査データに関するお問い合わせ

NORKRESEARCH

株式会社 ノークリサーチ 担当：青木 健太郎
 東京都足立区千住1-4-1東京芸術センター1705
 TEL 03-5244-6691 FAX 03-5244-6692
 inform@norkresearch.co.jp
 www.norkresearch.co.jp