

## 2002年 民間企業のITパッケージ利用実態調査報告

ノーク・リサーチ(本社東京都葛飾区小菅4-12-5:代表者 伊嶋謙二)では国内中堅・中小企業のITパッケージの導入状況に関する実態調査を実施し、その分析結果を発表した。

調査対象: 全国7000社の年商5億円以上500億円未満の民間企業

調査分析期間: 2002年7月~2002年9月 調査方法: 郵送アンケート 有効回収票: 403社

調査結果のポイント

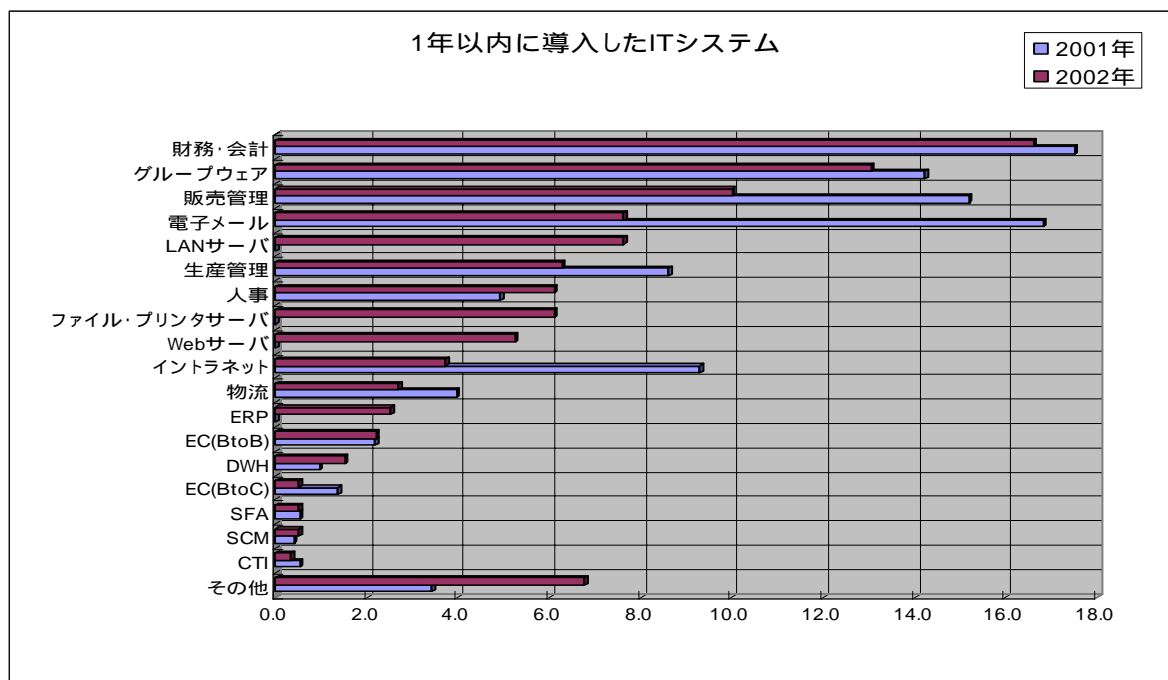
- ・「財務会計」「グループウェア」の導入目立つ
- ・導入したいアプリケーションでは「グループウェア」がダントツ
- ・グループウェア導入シェアは「ノーツ」がトップで「サイボウズ」が続く
- ・ただしサイボウズの利用評価の高さが目立つ、今後の導入もノーツに肉薄
- ・セキュリティは「ウイルスバスター」と「ノートンユーティリティ」の2強
- ・高いセキュリティパッケージの導入率と評価
- ・ERPは「奉行シリーズ」と「オラクル」強い
- ・財務会計は「勘定奉行」「PCA会計」「弥生会計」の3強
- ・EC、SFA、CTIなどの新ITの導入率は極めて低い
- ・ERPと販売管理パッケージの評価は相対的に低い

### - 財務会計パッケージは16.6%の導入シェアでトップ -

・2001年から2002年にかけて中堅・中小企業で導入されたITパッケージは、「ネットワークのインフラ整備・活用」などのITソリューションと基幹業務系システムが目立っている。「基幹業務系」と「インターネット、ネットワーク関連」の導入率の高さが目立つ。

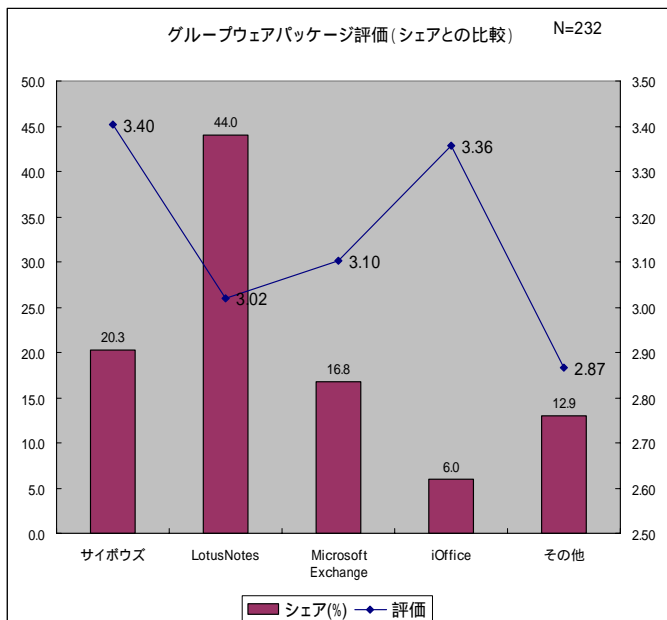
「財務会計」が16.6%でトップ、「グループウェア」13.1%、「販売管理」10.0%が上位だ。インフラ系の「電子メール」や「LAN」が7.6%でそれに続く。

・逆にEC2.2%、SFA0.5%、CTI0.3%などの新ITソリューションは極めて低い導入状況であることが分かる。



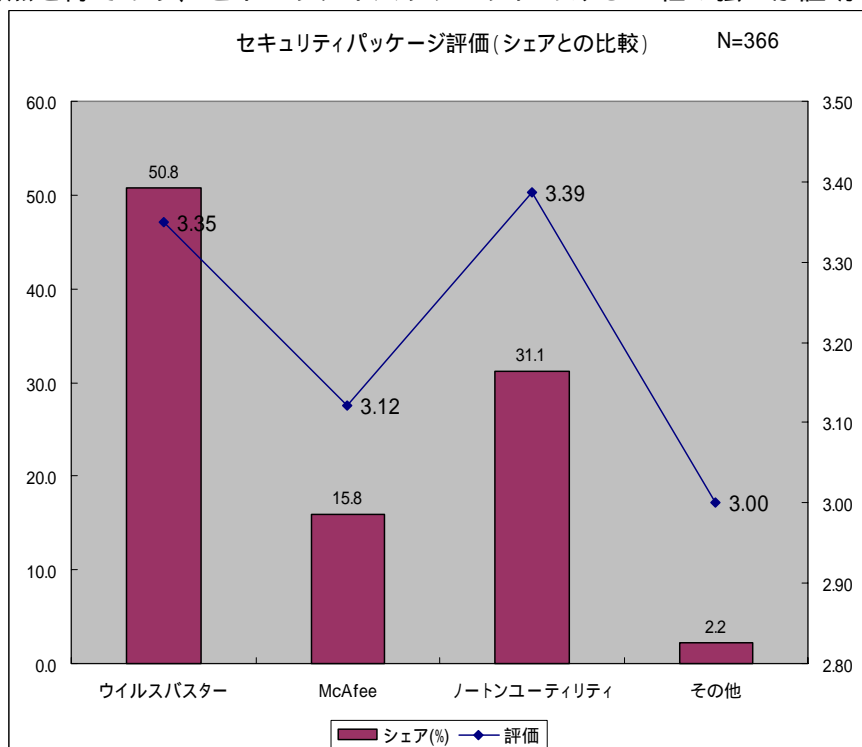
### - グループウェア-高い「ノーツ」のシェア、しかし評価は低い-

・グループウェアでは「ロータスノーツ」が44.2%と現状導入しているシェアは圧倒的に高い。「サイボウズ」19.9%、「マイクロソフト・エクスチェンジ」16.9%が続く。ただし「今後導入予定」では「サイボウズ」は31.6%と、「ロータスノーツ」の36.8%に肉薄しているのが特徴的だ。またサイボウズは年商が低い層ほどシェアが高い。また「利用評価」ではサイボウズが3.40(4点満点)と高得点で、「ロータスノーツ」はグループウェア上位4製品中最下位だ。サイボウズの勢いがノーツに迫っている。特に低年商帯企業ほどその傾向は顕著だ。



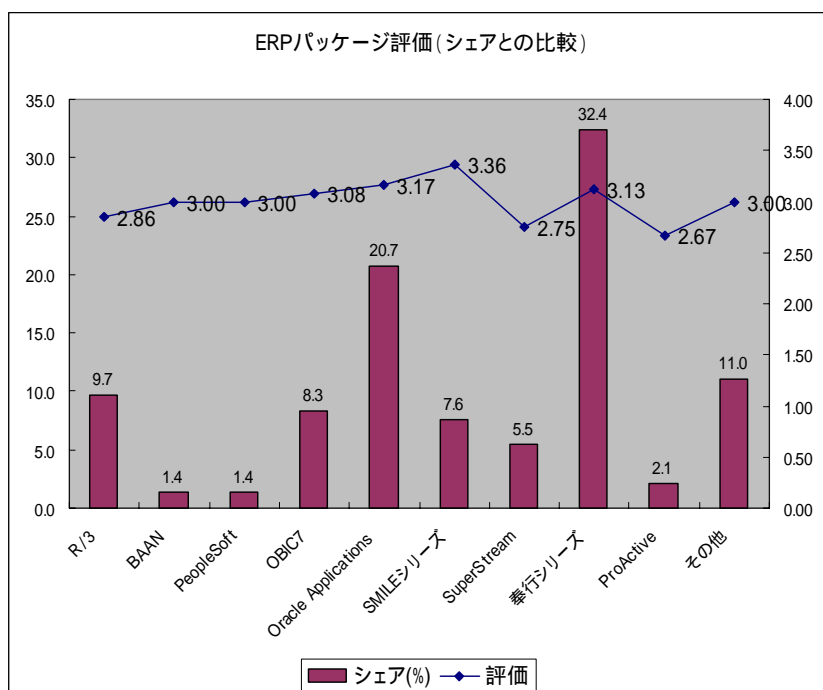
### - セキュリティ-「ウイルスバスター」はシェアも評価も高い-

・セキュリティパッケージでは、トレンドマイクロの「ウイルスバスター」が51.0%の過半数のシェアを取っている。「ノートンセキュリティ」が31.0%で、上位2社で8割以上の寡占状況だ。しかも今後の導入予定でも「ウイルスバスター」は55.3%、「ノートン」が34.2%とそれぞれシェアを高めており、2社で約9割を占めることになる。また評価でも両者はそれぞれ3.35、3.39と高得点を得ており、セキュリティパッケージにおける2社の強さが証明された。



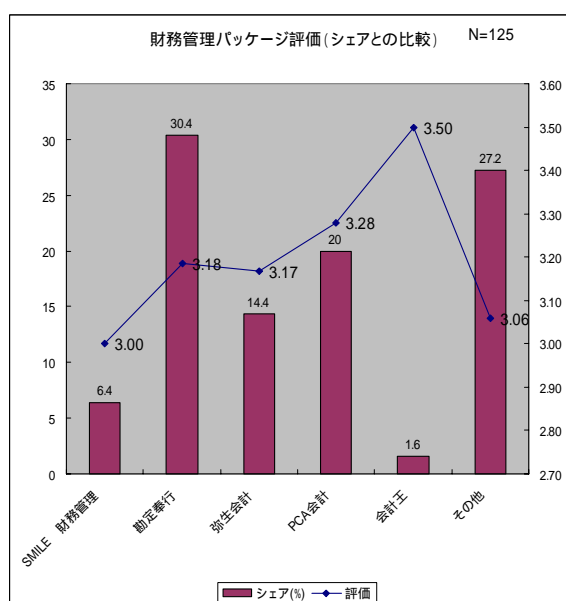
**- ERP - 「奉行シリーズ」と「オラクル」強い**

・ERP パッケージでは「奉行シリーズ」が 31.9% でトップ。「Oracle Applications」が 20.8% 続く。「R/3」9.7%、「OBIC7」8.3%、「SMILE シリーズ」7.6% となっている。「今後利用したい」でも上位 3 社は順調にシェアを伸ばしている。一方評価では ERP パッケージの評価は相対的に低い。最も高いのが「SMILE シリーズ」の 3.36 で、「Oracle Applications」3.17、「奉行シリーズ」が 3.13 と、全体のパッケージ評価平均点の 3.18 を下回っている。



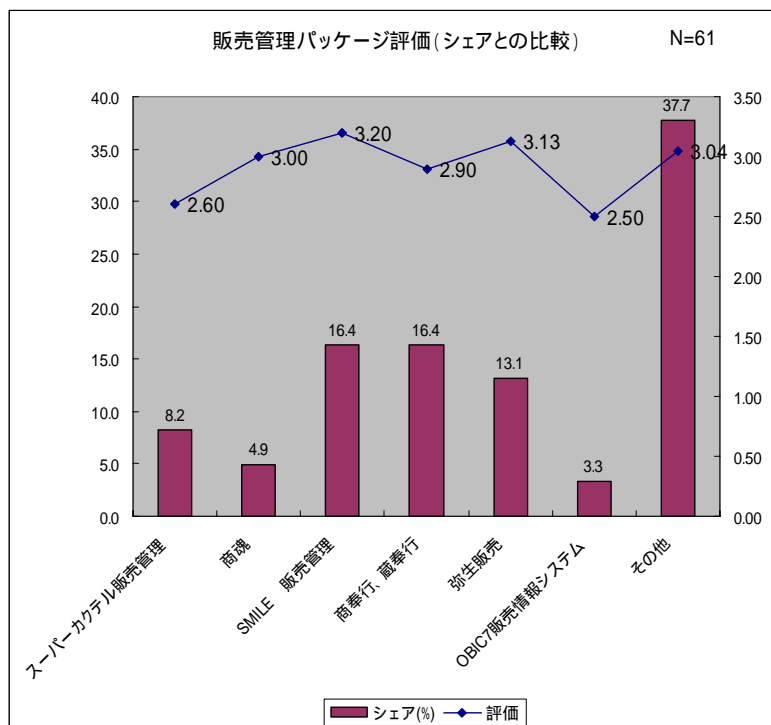
**- 財務管理 - 「勘定奉行」がERPに続いてトップシェア -**

・財務管理パッケージでは「勘定奉行」が 30.9% と ERP に続いてオービックビジネスコンサルタントの「奉行シリーズ」がトップシェアを取っている。「PCA 会計」19.5%、「弥生会計」14.6% とパソコン系パッケージブランド 3 社で 6 割以上のシェアを占める。「今後の導入予定」では「勘定奉行」のみが 40.6% とシェアを高めており、「PCA 会計」、「弥生会計」はシェアを若干落としている。評価は「PCA 会計」が 3.28 で最も高いが、「勘定奉行」3.18 「弥生会計」3.17 と上位 3 社の評価の差は少ない。



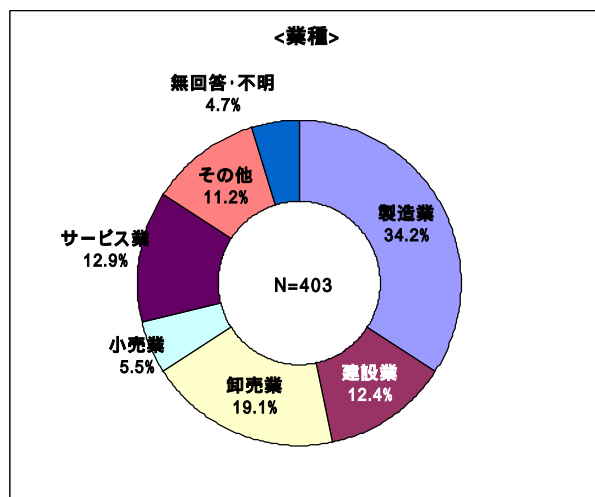
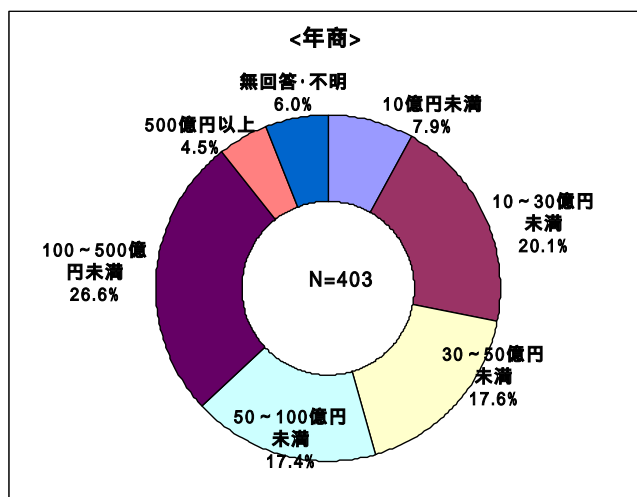
**- 販売管理 - 「SMILE」「奉行シリーズ」「弥生販売」は並ぶ -**

販売管理パッケージでは「SMILE 販売管理」「商奉行、蔵奉行」が16.4%、「弥生販売」13.1%と3社がほぼ横並びで上位を占めている。パッケージの評価は相対的に低調で「SMILE 販売管理」が3.20と唯一全体平均を超えている程度。販売管理パッケージ全体でも2.91ポイントと評価が低い。販売管理パッケージは他のパッケージとは違い、圧倒的に高いシェアのパッケージがなく、戦力図が固まっていない。



「回答者の属性」

調査はサーバを導入している企業700社にアンケートを郵送して回収した403社を元に集計、分析した結果。調査時期は2002年7月から9月。調査対象は基本的には全国の民間企業で年商5億円以上500億円まで。



当リリースのお問合せは 03-5629-2163 担当:伊嶋(イシマ)

e-mail: [pressr@norkresearch.co.jp](mailto:pressr@norkresearch.co.jp)

**Nork Research Co.,Ltd**

4 Nork Research Co.,Ltd