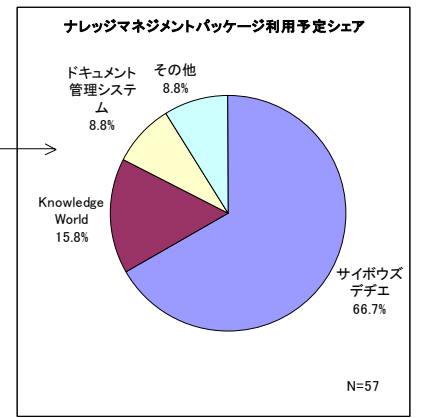
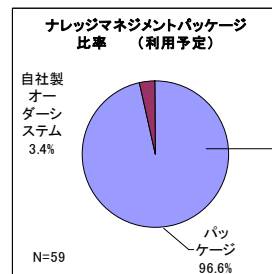
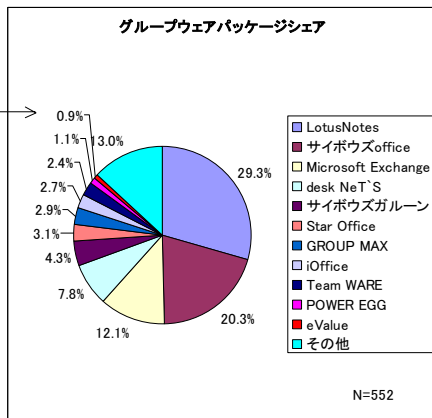
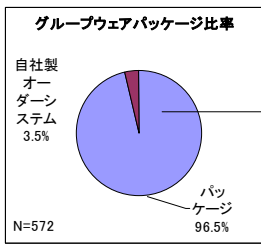
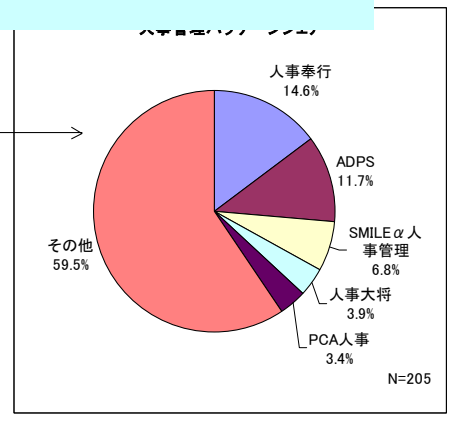
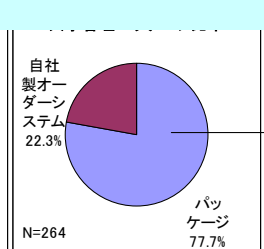
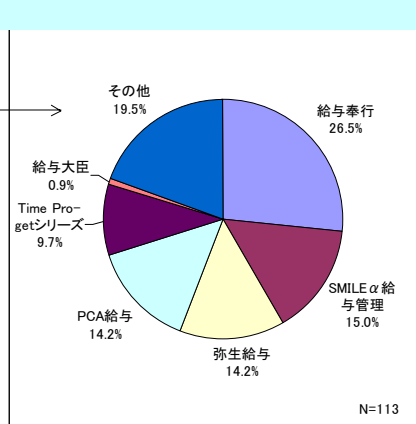
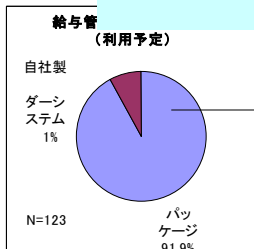
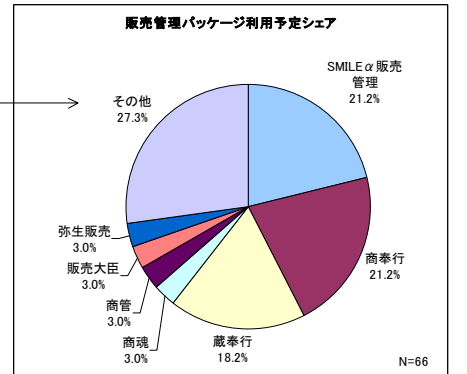
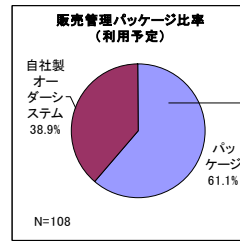
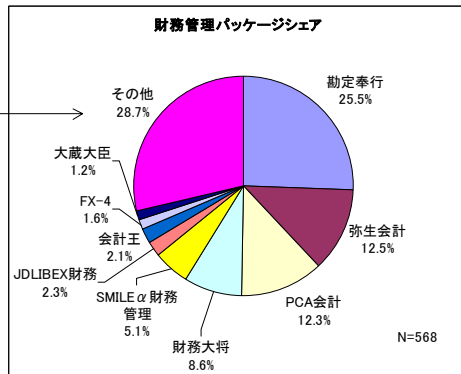
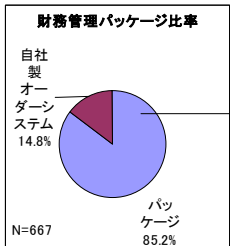
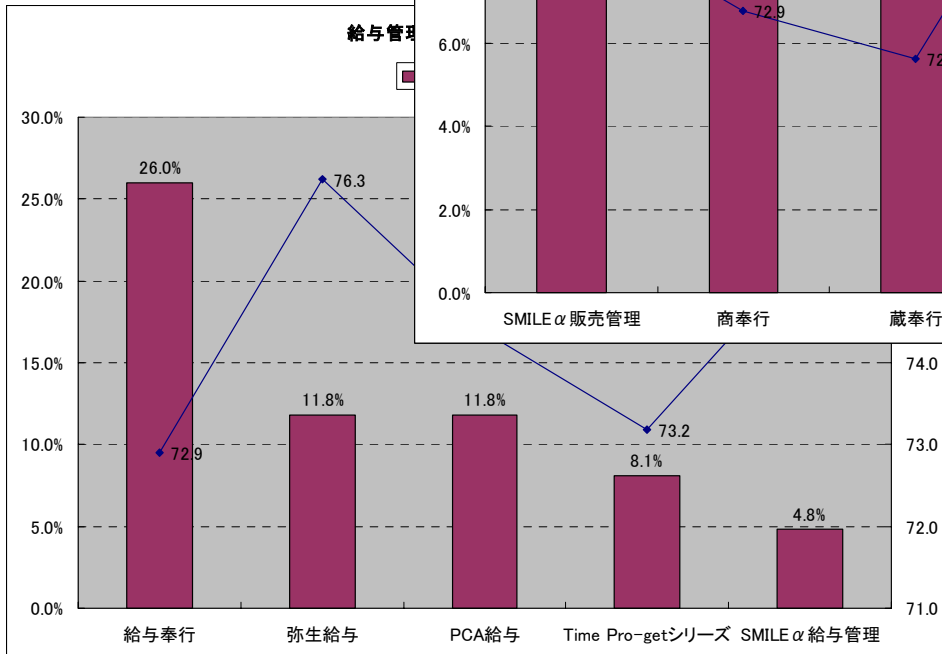
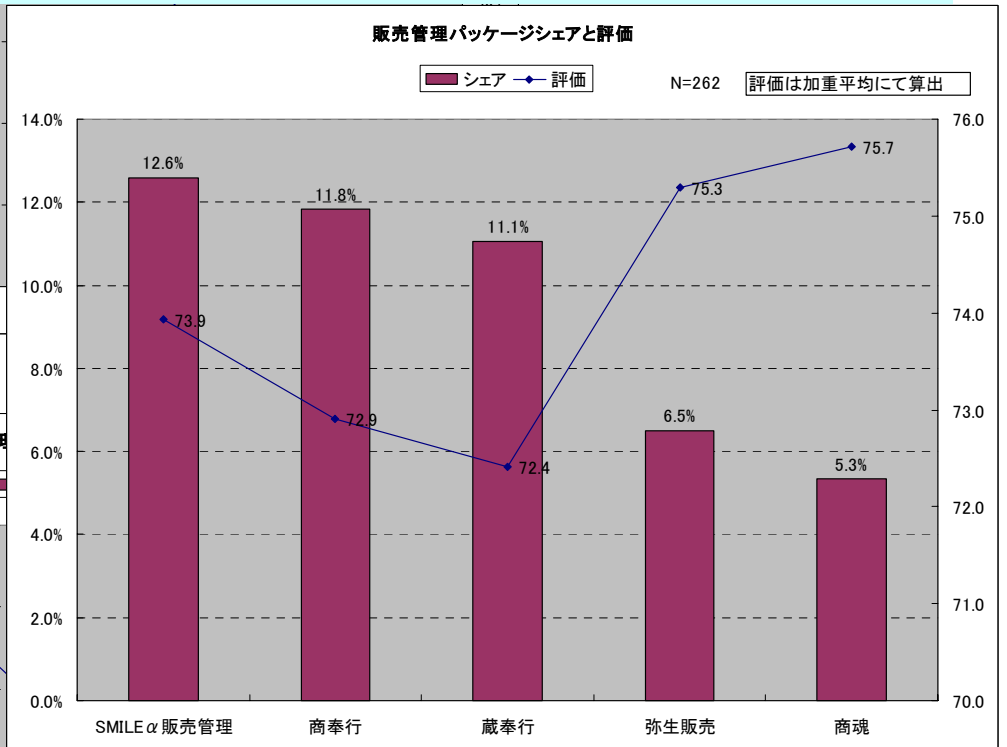
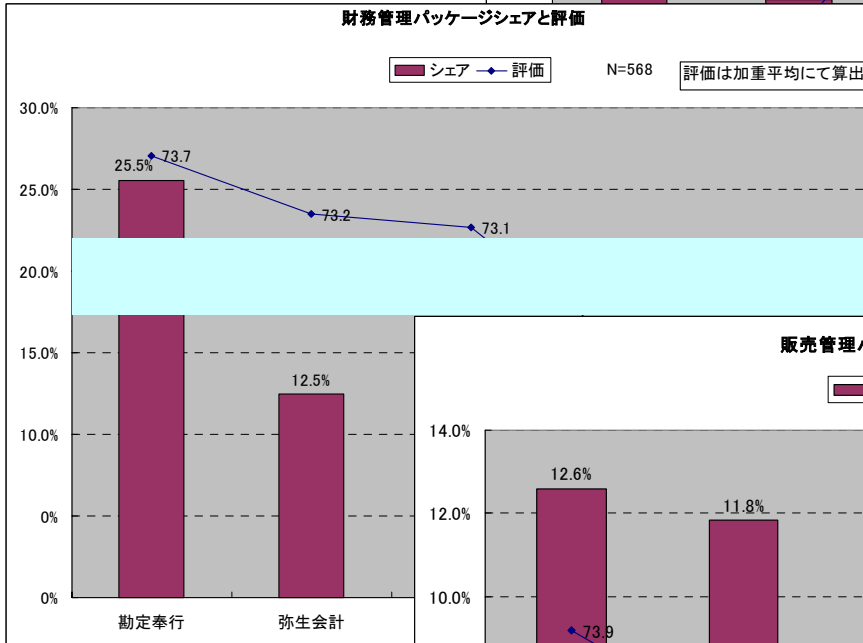
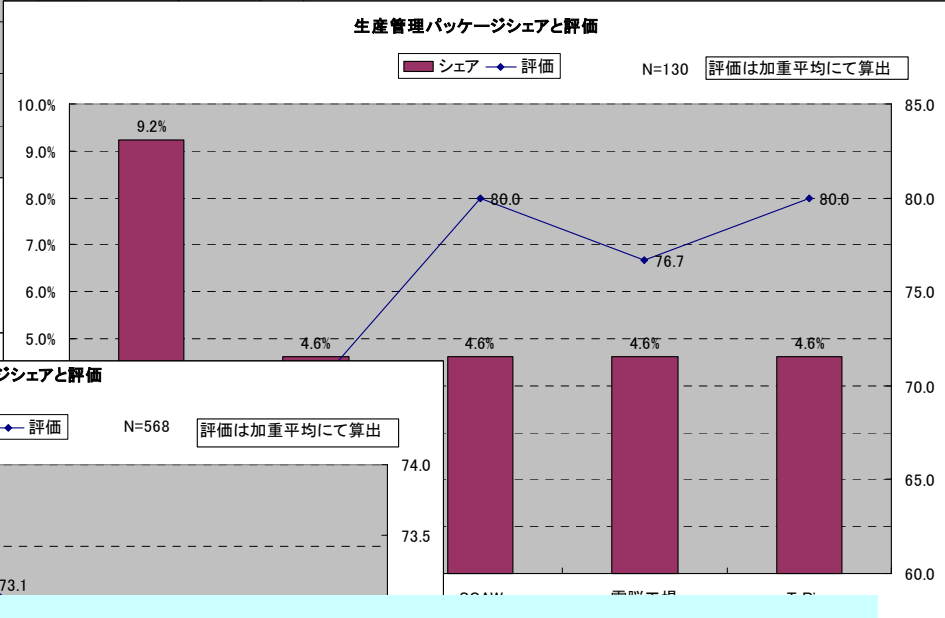
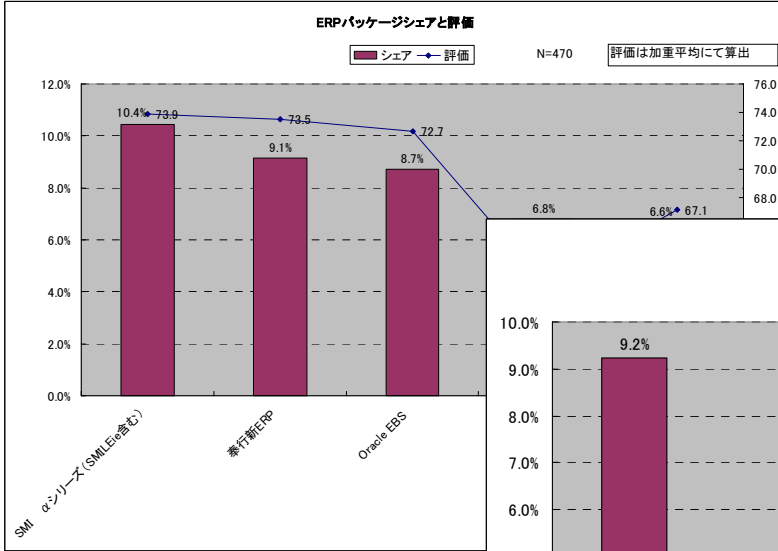


- 電腦工場
- GLOVIA-C
- Explanner
- 道(さすが)
- TECHS
- T Pics
- R Pics
- SCAW
- 天成
- NEXERP
- CS-MoRE
- MAPS
- Quickシリーズ
- r-BOM
- その他





2006年版 中堅・中小企業のITアプリケーション利用実態と評価レポート

- 目次見本 -

2006年版 中堅・中小企業のITアプリケーション利用実態と評価レポート

	調査要綱		1
	調査概要		1-26
レポート	回答者属性		3
	1.アプリケーション利用率		9
	1.利用パッケージシェア(1.ERP)		10
	1.利用パッケージシェア(2.生産管理)		11
	1.利用パッケージシェア(3.財務管理)		12
	1.利用パッケージシェア(4.販売管理)		13
	1.利用パッケージシェア(5.給与管理)		14
	1.利用パッケージシェア(6.人事管理)		15
	1.利用パッケージシェア(7.グループウェア)		16
	1.利用パッケージシェア(8.セキュリティ)		17
	1.利用パッケージシェア(9.CRM)		18
	1.利用パッケージシェア(10.CTI)		19
	1.利用パッケージシェア(11.DWH)		20
	1.利用パッケージシェア(12.ナレッジマネジメント)		21
	2.利用パッケージ評価		25
	2.利用パッケージ評価(1.ERP)		26
	2.利用パッケージ評価(2.生産管理)		27
	2.利用パッケージ評価(3.財務管理)		28
	2.利用パッケージ評価(4.販売管理)		29
	2.利用パッケージ評価(5.給与管理)		30
	2.利用パッケージ評価(6.人事管理)		31
	2.利用パッケージ評価(7.グループウェア)		32
	2.利用パッケージ評価(8.セキュリティ)		33
	2.利用パッケージ評価(9.CRM)		34
	2.利用パッケージ評価(10.CTI)		35
2.利用パッケージ評価(11.DWH)		36	
2.利用パッケージ評価(12.ナレッジマネジメント)		37	
2.利用パッケージシェアと評価(1.ERP)		38	
2.利用パッケージシェアと評価(2.生産管理)		39	
2.利用パッケージシェアと評価(3.財務管理)		40	
2.利用パッケージシェアと評価(4.販売管理)		41	
2.利用パッケージシェアと評価(5.給与管理)		42	
2.利用パッケージシェアと評価(6.人事管理)		43	
2.利用パッケージシェアと評価(7.グループウェア)		44	
2.利用パッケージシェアと評価(8.セキュリティ)		45	
2.利用パッケージシェアと評価(9.CRM)		46	
2.利用パッケージシェアと評価(10.CTI)		47	
2.利用パッケージシェアと評価(11.DWH)		48	
2.利用パッケージシェアと評価(12.ナレッジマネジメント)		49	
3.利用予定パッケージシェア(1.ERP)		53	
3.利用予定パッケージシェア(2.生産管理)		54	
3.利用予定パッケージシェア(3.財務管理)		55	
3.利用予定パッケージシェア(4.販売管理)		56	
3.利用予定パッケージシェア(5.給与管理)		57	
3.利用予定パッケージシェア(6.人事管理)		58	
3.利用予定パッケージシェア(7.グループウェア)		59	
3.利用予定パッケージシェア(8.セキュリティ)		60	
3.利用予定パッケージシェア(9.CRM)		61	
3.利用予定パッケージシェア(10.CTI)		62	
3.利用予定パッケージシェア(11.DWH)		63	
3.利用予定パッケージシェア(12.ナレッジマネジメント)		64	
集計結果	1.利用パッケージシェア(1.ERP)		67
	1.利用パッケージシェア(2.生産管理)		68
	1.利用パッケージシェア(3.財務管理)		69
	1.利用パッケージシェア(4.販売管理)		70
	1.利用パッケージシェア(5.給与管理)		71
	1.利用パッケージシェア(6.人事管理)		72
	1.利用パッケージシェア(7.グループウェア)		73
	1.利用パッケージシェア(8.セキュリティ)		74
	1.利用パッケージシェア(9.CRM)		75
	1.利用パッケージシェア(10.CTI)		76
	1.利用パッケージシェア(11.DWH)		77
	1.利用パッケージシェア(12.ナレッジマネジメント)		78
	2.ERPパッケージ評価(R/3, mySAP)		81
	2.ERPパッケージ評価(Business One)		82
	2.ERPパッケージ評価(SCAW)		83
	2.ERPパッケージ評価(PeopleSoft)		84
	2.ERPパッケージ評価(OBIC7)		85
	2.ERPパッケージ評価(Oracle EBS)		86
	2.ERPパッケージ評価(SMILE)		87
	2.ERPパッケージ評価(SMILE αシリーズ)		88
	2.ERPパッケージ評価(SuperStream)		89
	2.ERPパッケージ評価(奉行新ERP)		90
	2.ERPパッケージ評価(ProActive)		91
	2.ERPパッケージ評価(GLOVIA-C)		92
	2.ERPパッケージ評価(GLOVIA)		93
	2.ERPパッケージ評価(Explanner)		94
	2.ERPパッケージ評価(GEMPLANET)		95
	2.ERPパッケージ評価(PCA Dream 21)		96
	2.ERPパッケージ評価(MJSLINK)		97
	2.ERPパッケージ評価(CORE Plus)		98
	2.ERPパッケージ評価(OBMS)		99
	2.ERPパッケージ評価(GRANDIT)		100
	2.ERPパッケージ評価(スーパーカクテルシリーズ)		101
	2.ERPパッケージ評価(自社製オーダーシステム)		102
	2.ERPパッケージ評価(その他)		103
	2.生産管理パッケージ評価(GLOVIA-C)		104
	2.生産管理パッケージ評価(Explanner)		105
	2.生産管理パッケージ評価(SCAW)		106
	2.生産管理パッケージ評価(天成)		107
	2.生産管理パッケージ評価(R Pices)		108
	2.生産管理パッケージ評価(NEXERP)		109
	2.生産管理パッケージ評価(CS-MeRE)		110
	2.生産管理パッケージ評価(MAPS)		111
	2.生産管理パッケージ評価(Quickシリーズ)		112
	2.生産管理パッケージ評価(通)		113
	2.生産管理パッケージ評価(電機工場)		114
	2.生産管理パッケージ評価(IT Plus)		115
	2.生産管理パッケージ評価(TECHS)		116
	2.生産管理パッケージ評価(NewRRR)		117
	2.生産管理パッケージ評価(-BOM)		118
	2.生産管理パッケージ評価(自社製オーダーシステム)		119
	2.生産管理パッケージ評価(その他)		120
	2.財務管理パッケージ評価(SMILE α財務管理)		121
	2.財務管理パッケージ評価(財務大将)		122
	2.財務管理パッケージ評価(勘定奉行)		123
	2.財務管理パッケージ評価(弥生会計)		124
	2.財務管理パッケージ評価(PCA会計)		125
	2.財務管理パッケージ評価(会計王)		126
	2.財務管理パッケージ評価(大成大将)		127
	2.財務管理パッケージ評価(FX-4)		128
	2.財務管理パッケージ評価(JDLIBEX財務)		129
	2.財務管理パッケージ評価(自社製オーダーシステム)		130
	2.販売管理パッケージ評価(商流)		131
	2.販売管理パッケージ評価(商管)		132
	2.販売管理パッケージ評価(SMILE α販売管理)		133
	2.販売管理パッケージ評価(商奉行)		134
	2.販売管理パッケージ評価(商奉行)		135
	2.販売管理パッケージ評価(兼奉行)		136
	2.販売管理パッケージ評価(販売大将)		137
	2.販売管理パッケージ評価(弥生販売)		138
	2.販売管理パッケージ評価(自社製オーダーシステム)		139
	2.販売管理パッケージ評価(その他)		140
	2.給与管理パッケージ評価(弥生給与)		141
	2.給与管理パッケージ評価(SMILE α給与管理)		142
	2.給与管理パッケージ評価(給与奉行)		143
	2.給与管理パッケージ評価(PCA給与)		144
	2.給与管理パッケージ評価(給与大将)		145
	2.給与管理パッケージ評価(Time Pre-getシリーズ)		146
	2.給与管理パッケージ評価(自社製オーダーシステム)		147
	2.給与管理パッケージ評価(その他)		148
	2.人事管理パッケージ評価(SMILE α人事管理)		149
	2.人事管理パッケージ評価(人事大将)		150
	2.人事管理パッケージ評価(ADPS)		151
	2.人事管理パッケージ評価(人事奉行)		152
	2.人事管理パッケージ評価(PCA人事)		153
	2.人事管理パッケージ評価(自社製オーダーシステム)		154
	2.人事管理パッケージ評価(その他)		155
	2.グループウェアパッケージ評価(サイボウズガルーン)		156
	2.グループウェアパッケージ評価(サイボウズoffice)		157
	2.グループウェアパッケージ評価(LotusNotes)		158
	2.グループウェアパッケージ評価(Microsoft Exchange)		159
	2.グループウェアパッケージ評価(iOffice)		160
	2.グループウェアパッケージ評価(Desk Net'S)		161
	2.グループウェアパッケージ評価(Star Office)		162
	2.グループウェアパッケージ評価(eValue)		163
	2.グループウェアパッケージ評価(POWER EGG)		164
	2.グループウェアパッケージ評価(Team WARE)		165
	2.グループウェアパッケージ評価(GROUP MAX)		166
	2.グループウェアパッケージ評価(自社製オーダーシステム)		167
	2.グループウェアパッケージ評価(その他)		168
2.セキュリティパッケージ評価(ウイルスバスター)		169	
2.セキュリティパッケージ評価(McAfee)		170	
2.セキュリティパッケージ評価(ノートアンチウイルス)		171	
2.セキュリティパッケージ評価(eTrust)		172	
2.セキュリティパッケージ評価(その他)		173	
2.CRMパッケージ評価(PeopleSoft 8 CRM)		174	
2.CRMパッケージ評価(Siebel 7)		175	
2.CRMパッケージ評価(Vantive)		176	
2.CRMパッケージ評価(GreatVision)		177	
2.CRMパッケージ評価(SMILE α顧客管理)		178	
2.CRMパッケージ評価(PCA顧客)		179	
2.CRMパッケージ評価(弥生顧客)		180	
2.CRMパッケージ評価(自社製オーダーシステム)		181	
2.CRMパッケージ評価(その他)		182	
2.CTIパッケージ評価(Gensys Suite:G6)		183	
2.CTIパッケージ評価(Cstgate)		184	
2.CTIパッケージ評価(Clarify eFrontOffice)		185	
2.CTIパッケージ評価(Siebel Call Center)		186	
2.CTIパッケージ評価(View.工房/CS)		187	
2.CTIパッケージ評価(SMILE αCTI)		188	
2.CTIパッケージ評価(自社製オーダーシステム)		189	
2.CTIパッケージ評価(その他)		190	
2.DWHパッケージ評価(Red Brick Warehouse)		191	
2.DWHパッケージ評価(Powerplay/Phromtu)		192	
2.DWHパッケージ評価(Business Objects)		193	
2.DWHパッケージ評価(自社製オーダーシステム)		194	
2.DWHパッケージ評価(その他)		195	
2.ナレッジマネジメントパッケージ評価(KANA IQ)		196	
2.ナレッジマネジメントパッケージ評価(KnowledgeWorld)		197	
2.ナレッジマネジメントパッケージ評価(ドキュメント管理システム)		198	
2.ナレッジマネジメントパッケージ評価(サイボウズデジエ)		199	
2.ナレッジマネジメントパッケージ評価(自社製オーダーシステム)		200	
2.ナレッジマネジメントパッケージ評価(その他)		201	
3.利用予定パッケージシェア(1.ERP)		205	
3.利用予定パッケージシェア(2.生産管理)		206	
3.利用予定パッケージシェア(3.財務管理)		207	
3.利用予定パッケージシェア(4.販売管理)		208	
3.利用予定パッケージシェア(5.給与管理)		209	
3.利用予定パッケージシェア(6.人事管理)		210	
3.利用予定パッケージシェア(7.グループウェア)		211	
3.利用予定パッケージシェア(8.セキュリティ)		212	
3.利用予定パッケージシェア(9.CRM)		213	
3.利用予定パッケージシェア(10.CTI)		214	
3.利用予定パッケージシェア(11.DWH)		215	
3.利用予定パッケージシェア(12.ナレッジマネジメント)		216	

資料申込み要領

同封の用紙にご記入の上、FAX もしくは郵送、e mail でお申し込みください。

URL: <http://www.norkresearch.co.jp>

有限会社ノークリサーチ

〒124-0001 東京都葛飾区小菅 4-12-5 03-5629-2163 Fax03-5629-2164

E-Mail : report@norkresearch.co.jp